



**HS TIMBER  
GROUP**

**Perfection  
in Timber.**

# Holzverarbeitung mit Leidenschaft

## **Wer wir sind: die HS Timber Group**

Wir sind die HS Timber Group, ein traditionsreiches, holzverarbeitendes Unternehmen mit österreichischen Wurzeln und starker Verankerung in Zentral- und Osteuropa, insbesondere in Rumänien. Holz ist unsere Leidenschaft. Mit rund 3.200 Mitarbeiterinnen und Mitarbeitern in Österreich, Deutschland und Rumänien verarbeiten wir Holz und beliefern Industriekunden auf der ganzen Welt. Wir sind offen für neue Wege und mutig, Chancen zu ergreifen und zu realisieren.

## **Was wir machen: die besten Lösungen aus Holz**

Neue Herausforderungen sind unsere Leidenschaft und beflügeln unsere Kreativität. Für unsere Kunden entwickeln wir individuelle Lösungen – ob maßgeschneidertes Leimholz für den japanischen Hausbau, leichte Vollholzplatten für die amerikanische Wohnwagenindustrie oder Tischlerplatten für die Möbelindustrie in ganz Europa. Unsere Innovationskraft sorgt für maßgeschneiderte Produktlösungen für unsere Kunden auf der ganzen Welt.

## **Wie wir handeln**

Wir übernehmen Verantwortung gegenüber der Gesellschaft und der nachhaltigen Forstwirtschaft. Wir haben die besten Mitarbeiterinnen und Mitarbeiter und wollen weiter nachhaltig wachsen und expandieren. Dazu investieren wir in den Ausbau unserer Kernkompetenz, dem sägenahen Bereich industrieller Holzverarbeitung, aber auch in die Diversifizierung unseres Geschäfts. Dabei setzen wir auf globale Präsenz mit starker regionaler Verankerung.



# Natürlich können wir das!

Ionuț Ciobanu  
Comănești





# Unser Leitbild: Perfection in Timber Getting better every day

## Nachhaltigkeit

Unsere Ressource ist nachhaltig und einzigartig.

Verantwortung für Mensch und Umwelt spiegelt sich in unserem regionalen Engagement und im respektvollen Umgang mit Natur und Umwelt wider.

## Leidenschaft

Wir stellen uns leidenschaftlich neuen Herausforderungen und finden die besten Lösungen.

Unsere Innovationskraft bei Produkten und Dienstleistungen garantiert maßgeschneiderte Lösungen.

## Partnerschaft

Enge Partnerschaften sind der Schlüssel für den gemeinsamen Erfolg.

Unsere Verlässlichkeit sichert Stabilität für unsere Mitarbeiterinnen und Mitarbeiter, Kunden und Lieferanten.

### **Wir sind kundenorientiert.**

Perfektion und Qualität stehen bei uns an erster Stelle, das zeichnet uns aus.

### **Wir begegnen den Regionen, in denen wir tätig sind, mit Respekt und Wertschätzung.**

Die Regionen, in denen wir tätig sind, sind die Basis für unsere erfolgreiche Wertschöpfungskette.

### **Unsere Mitarbeiterinnen und Mitarbeiter zählen zu den Besten der Branche.**

Wir unterstützen die berufliche und persönliche Entwicklung unserer Mitarbeiterinnen und Mitarbeiter. Im Gegenzug erwarten wir uns Leistungsbereitschaft und vollen Einsatz.

### **Unsere Organisation ist transparent.**

Unsere interne Organisation ist klar strukturiert und geregelt. Sie ist für all unsere Mitarbeiterinnen und Mitarbeiter nachvollziehbar.

### **Wir arbeiten eng mit unseren Partnern zusammen.**

Unsere Lieferanten und unsere Kunden sind unsere wirtschaftliche Basis. Wir bieten ihnen verlässliche und langfristige Partnerschaften.

### **Nachhaltigkeit bestimmt unsere tägliche Arbeit.**

Wir bekennen uns zu nachhaltigem Wachstum in unserer gesamten Organisation.



70

Kodersdorf 

*Deutschland*

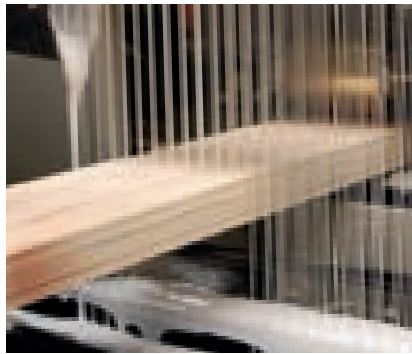
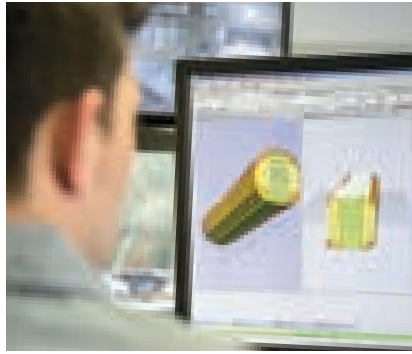
Wien 

*Österreich*

Rădăuți  Siret 

Sebeș  Comănești   
Reci 

*Rumänien*  București



## Unsere Produkte

Für unsere Kunden entwickeln wir individuelle Lösungen. Das benötigt ein innovatives Mindset, Leidenschaft, Präzision und eine rasche Umsetzung. Dabei verarbeiten wir nur die besten Materialien – umweltschonend und nachhaltig. Darum beziehen wir unser Holz ausschließlich aus kontrollierten Quellen.

Neben hochwertigem Nadel-schnittholz produzieren wir in unseren Weiterverarbeitungsbetrieben Produkte mit hoher Wertschöpfung: Unser konstruktives Leimholz wird zu einem großen Teil für den Hausbau nach Japan exportiert, unsere Tischlerplatten werden zum Beispiel als flexibler und extrem stabiler Werkstoff im hochwertigen Möbelbau eingesetzt. Schalungsplatten produzieren wir für den Betonfertigteiltbau. Heimwerker finden unsere Profildretter und Leimholzplatten in Baumärkten. Pellets und Briketts, die wir vorwiegend aus Säge- und Hobelspänen herstellen, sind hochwertige ökologische Energieträger.

### **Produktionsstandorte**

Die HS Timber Group, mit Hauptsitz in Wien, ist ein starkes Unternehmen mit sechs Produktionsstandorten in Rumänien und Deutschland. Insbesondere in Rumänien sind wir seit vielen Jahren stark verwurzelt. 2003 nahmen wir das erste Sägewerk in Rumänien in Betrieb, wo das Unternehmen heute drei Sägewerke, ein Tischlerplattenwerk und ein Leimholzplattenwerk betreibt. Von den insgesamt 3.200 Mitarbeiterinnen und Mitarbeitern beschäftigen wir rund 2.700 in Rumänien, etwa 10.000 weitere Arbeitsplätze sind dadurch in den Regionen in verwandten Branchen entstanden. Seit Oktober 2015 zählt auch ein Sägewerk in Kodersdorf (Deutschland) zur Gruppe. Unsere Produkte werden in rund 70 Länder weltweit exportiert.







## Unsere Mitarbeiterinnen und Mitarbeiter zählen zu den Besten der Branche

### **Attraktive Arbeitsplätze**

Wir bieten sichere und attraktive Arbeitsplätze bei einem führenden Unternehmen der Holzverarbeitenden Industrie in Europa. Die HS Timber Group ist in vielen Ländern Mittel- und Osteuropas tätig und bietet ein breites Spektrum an interessanten Tätigkeiten. Bei uns wird Teamwork groß geschrieben – wir sind eine starke Einheit mit Hands-on-Mentalität und sind im Umgang miteinander klar und direkt. Eine zufriedene Belegschaft und eine enge Zusammenarbeit liegen uns am Herzen. Wir stellen uns leidenschaftlich neuen Herausforderungen und finden die besten Lösungen aus Holz. Dafür brauchen wir Mitarbeiterinnen und Mitarbeiter mit hoher Leistungs- und voller Einsatzbereitschaft.

### **Gemeinsam für beste Lösungen**

Wir unterstützen die berufliche Entwicklung und persönliche Verantwortung unserer Mitarbeiterinnen und Mitarbeiter und glauben an ihre Fähigkeiten und ihr Engagement. Unser Anspruch lautet „Perfection in Timber“ – das erfordert kontinuierliche Entwicklung in Technologie und Qualifikation. Gemeinsam suchen wir stets nach den besten Lösungen für unsere Kunden und denken dafür auch über herkömmliche Wege hinaus. Damit entwickeln sich unsere Teams stetig weiter.



Mischwald, Rădăuți



## Verantwortung für Mensch und Umwelt

Unsere Verantwortung für Mensch und Umwelt spiegelt sich in unserem regionalen Engagement und im respektvollen Umgang mit der Natur wider. Nachhaltigkeit bestimmt unsere tägliche Arbeit. Wir bekennen uns zu nachhaltigem Wachstum in unserer gesamten Organisation und beziehen unser Holz nur aus streng kontrollierten Quellen. Das schützt den Wald und gibt unseren Kunden und uns langfristig Sicherheit.

### **Unsere Ressource ist nachhaltig und einzigartig**

Die seit jeher gelebte Holz-Tradition verbindet unser Unternehmen besonders mit diesem wertvollen Rohstoff. Nur ein Wald, der nachhaltig bewirtschaftet wird, kann die an ihn gerichteten Ansprüche erfüllen. Der Erhalt und die Förderung dieses natürlichen Erbes sind für uns daher zentral. Wir unterstützen den Kampf gegen unrechtmäßige Holzernten mit Maßnahmen, die weit über die gesetzlichen Anforderungen hinausgehen. Ein bewusster Umgang mit Ressourcen und effektives Umweltmanagement sind integraler Bestandteil des wirtschaftlichen Handelns. Das unterstützt Innovation und Erfolg und schützt den Wald.

### **100% transparente Holzlieferkette**

Als erstes europäisches Unternehmen stellen wir mit dem GPS-basierten Timflow-System in Rumänien sicher, dass jede Holzlieferung in unsere Werke aus legalen Quellen stammt. Im Sinne der Transparenz stellen wir die Lieferrouten über [www.timflow.com](http://www.timflow.com) auch der Öffentlichkeit zur Verfügung.

### **Kostbarer Rohstoff**

Mit unserer Technologie gewährleisten wir, dass der gesamte Stamm genutzt wird. Sägespäne, Hackschnitzel und Hobelspäne wandern in die Zellstoff-, Papier- oder Spanplattenproduktion oder werden zu Pellets und Briketts veredelt.

### **Nettolieferant von nachhaltiger Energie**

Aus Rinde und Biomasse erzeugen wir in Kraftwerken mehr Energie, als zum Betrieb unserer Werke nötig ist. Dank dieser positiven Energiebilanz sind wir ein Nettolieferant von erneuerbarer Energie. So versorgen wir nicht nur unsere eigenen Werke: Wir können genug Ökostrom zur Verfügung stellen, um damit eine Kleinstadt zu versorgen.

Die Stützpfeiler  
unseres Unternehmens:  
moderne Technologie  
und perfekte Infrastruktur.



## Sebeș, Rumänien

Sägewerk, Produktionsbeginn: 2003  
Verarbeitungskapazität: 1,45 Mio. m<sup>3</sup>/Jahr



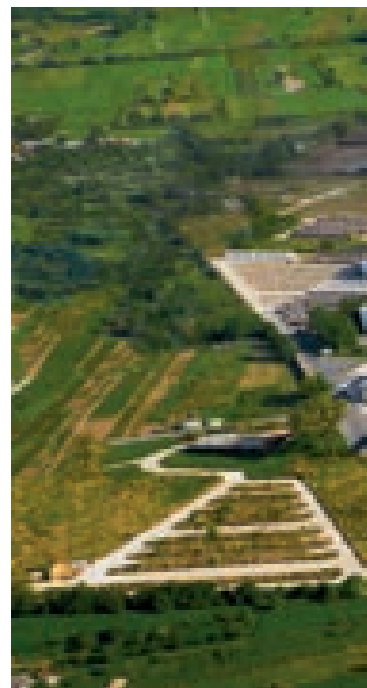


## Reci, Rumänien

Sägewerk, Produktionsbeginn: 2015  
Verarbeitungskapazität: 800.000 m<sup>3</sup>/Jahr

## Comănești, Rumänien

Erworben: 2010  
Kapazität Tischler- und  
Schalungsplatten: 145.000 m<sup>3</sup>/Jahr





Rădăuți, Rumänien

Sägewerk, Produktionsbeginn: 2008  
Verarbeitungskapazität: 1,45 Mio. m<sup>3</sup>/Jahr







Kodersdorf, Deutschland

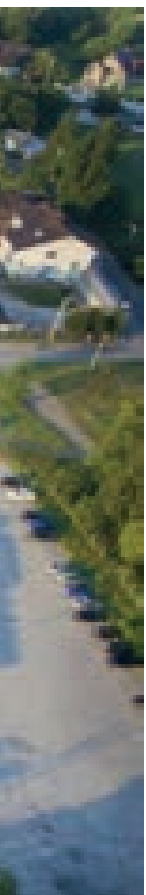
Sägewerk, erworben: 2015  
Verarbeitungskapazität: 1,2 Mio. m<sup>3</sup>/Jahr



Siret, Rumänien

Erworben: 2009

Kapazität Leimholzplatten und keilgezinkte  
Produkte: 130.000 m<sup>3</sup> Schnittholzeinsatz/Jahr





**” Wir wollen  
jeden Tag  
besser  
werden.**

Nicolae Augustin  
Barbălată  
Qualitätskontrolle,  
Comănești



## **Österreich**

HS Timber Group GmbH  
Favoritenstraße 7/2  
1040 Wien  
Tel +43 (0) 1 585 68 62-0  
office@hs.at

## **Rumänien**

*București*  
HS Timber Productions S.R.L.  
Strada Grigore Alexandrescu Nr. 59, et. 2  
Sector 1, 010623 București  
Tel +40 (0) 372 422 700  
office@hs.ro

*Sebeș*  
HS Timber Productions S.R.L.  
Strada Industriilor Nr. 1  
515800 Sebeș  
Tel +40 (0) 258 806 300  
sebes@hs.ro

*Rădăuți*  
HS Timber Productions S.R.L.  
Strada Austriei Nr. 1  
725400 Rădăuți  
Tel +40 (0) 230 207 400  
radauti@hs.ro

*Reci*  
HS Timber Productions S.R.L.  
Nr. 673  
527145 Reci  
Tel +40 (0) 367 800 188  
reci@hs.ro

## *Siret*

HS Timber Productions S.R.L.  
Strada 1. Decembrie Nr. 1  
725500 Siret  
Tel +40 (0) 230 207 470  
siret@hs.ro

## *Comănești*

HS Baco Panels S.R.L.  
Strada Crinului Nr. 15  
605200 Comănești  
Tel +40 (0) 234 374 052  
baco@hs.ro

## **Deutschland**

HS Timber Productions GmbH  
Industriestraße 1  
02923 Kodersdorf  
Tel +49 (0) 358 256 18-0  
kodersdorf@hs.at

[www.hs.at](http://www.hs.at)

[www.hs.ro](http://www.hs.ro)



gedruckt nach der Richtlinie  
„Druckerzeugnisse“ des  
Österreichischen Umweltzeichens  
Druckerei Janetschek GmbH · UW-Nr. 637



PEFC zertifiziert

Dieses Produkt stammt  
aus nachhaltig  
bewirtschafteten  
Wäldern und  
kontrollierten Quellen.

[www.pefc.at](http://www.pefc.at)



**HS TIMBER  
GROUP**