



**HS TIMBER**

**PERFECTION IN TIMBER.**

**PRODUKTE**



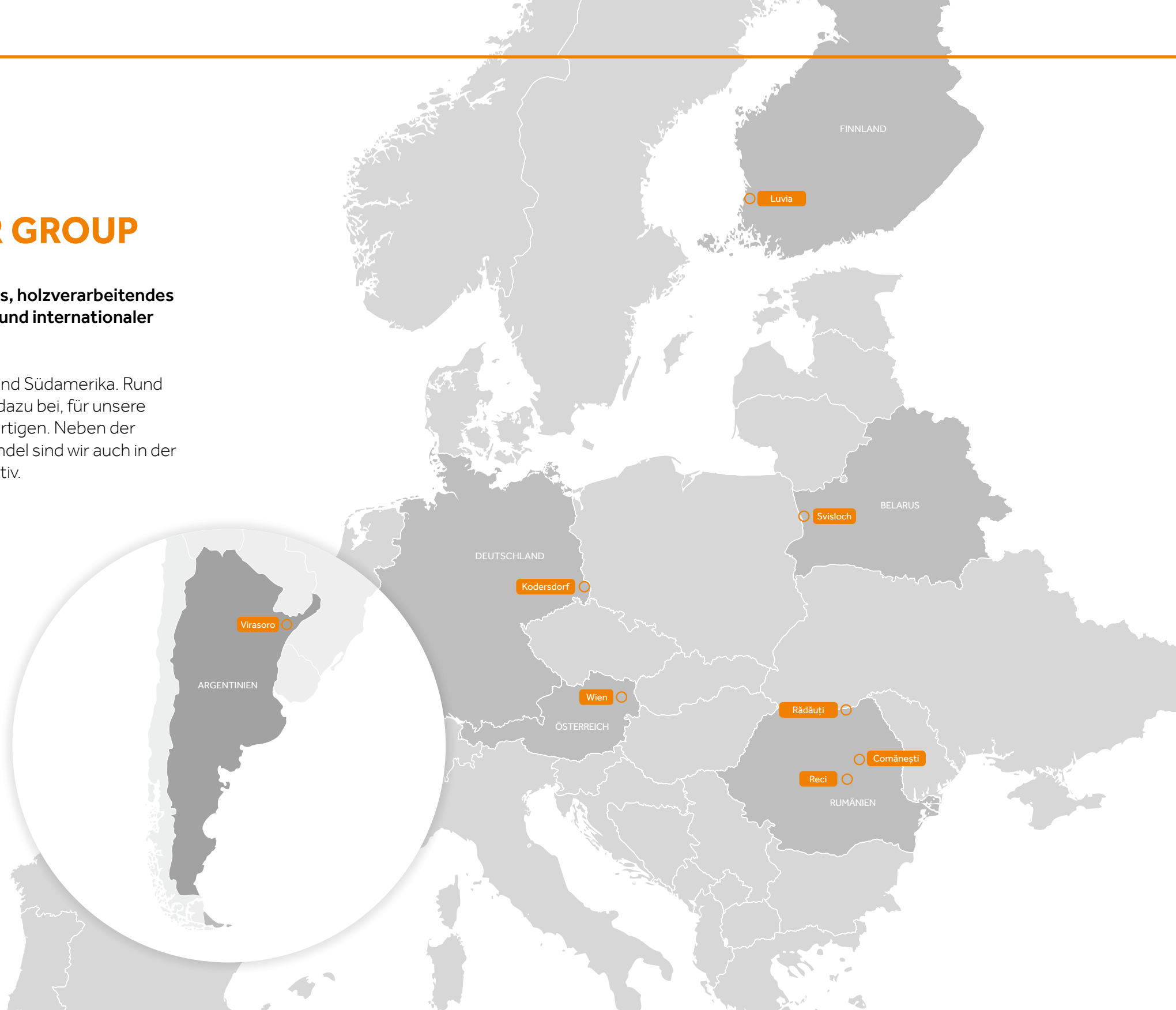


# STANDORTE

## ÜBER DIE HS TIMBER GROUP

Die HS Timber Group ist ein traditionsreiches, holzverarbeitendes Unternehmen mit österreichischen Wurzeln und internationaler Ausrichtung.

Wir verarbeiten Nadelstägerundholz in Europa und Südamerika. Rund 2.700 Mitarbeiterinnen und Mitarbeiter tragen dazu bei, für unsere Kunden maßgeschneiderte Holzprodukte zu fertigen. Neben der Schnittholzproduktion und dem Schnittholzhandel sind wir auch in der Pelletsproduktion und Bioenergieerzeugung aktiv.



VIRASORO



KODERSDORF



LUVIA



SVISLOCH



RECI



RADAUTI



COMANESTI



# PERFECTION IN TIMBER.

## Getting better every day

### NACHHALTIGKEIT

Unsere Ressource ist nachhaltig und einzigartig. Verantwortung für Mensch und Umwelt spiegelt sich in unserem regionalen Engagement und im respektvollen Umgang mit Natur und Umwelt wider.



### LEIDENSCHAFT

Wir stellen uns leidenschaftlich neuen Herausforderungen und finden die besten Lösungen. Unsere Innovationskraft bei Produkten und Dienstleistungen garantiert maßgeschneiderte Lösungen.



### PARTNERSCHAFT

Enge Partnerschaften sind der Schlüssel zum gemeinsamen Erfolg. Unsere Verlässlichkeit sichert Stabilität für unsere Mitarbeiterinnen und Mitarbeiter, Kunden und Lieferanten.



# Die nachhaltige Industrie

## HOLZ IST EIN NACHHALTIGER UND NACHWACHSENDER ROHSTOFF.

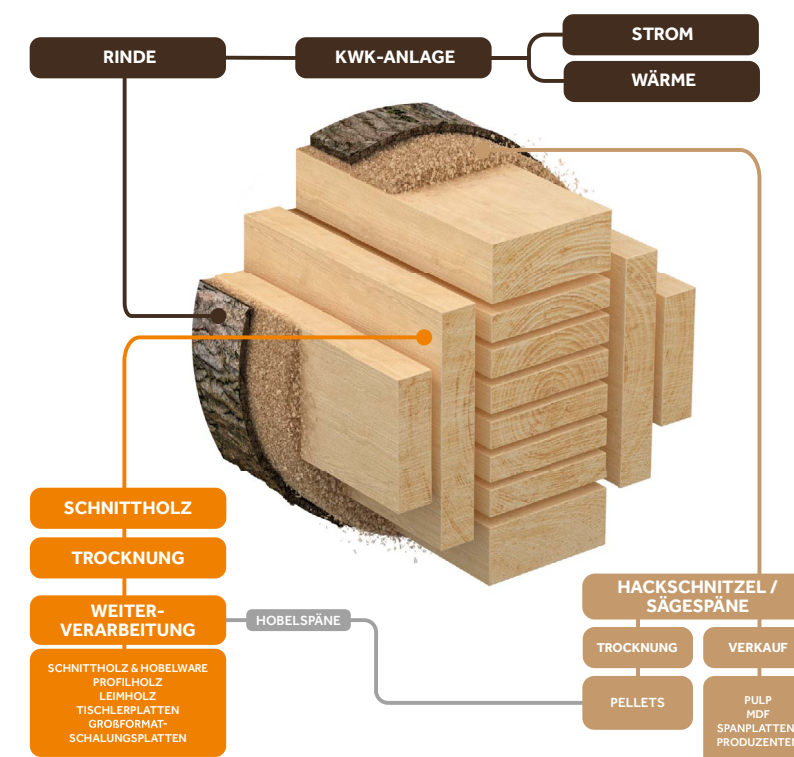
Eine sichere Lieferkette - Wir wissen, woher unser Holz stammt.

## HOLZ WIRD AUSSCHLIESSLICH AUS NACHHALTIG BEWIRTSCHAFTETEN UND LEGALEN QUELLEN BEZOGEN.

Unser Ziel: bis 2030 Rundholzeinkauf nur aus zertifizierten Wäldern.

## HOLZPRODUKTE SPEICHERN CO<sub>2</sub> ÜBER JAHRZEHNTE.

Wir verwerten 100% des Sägerundholzes.





# SCHNITTHOLZ

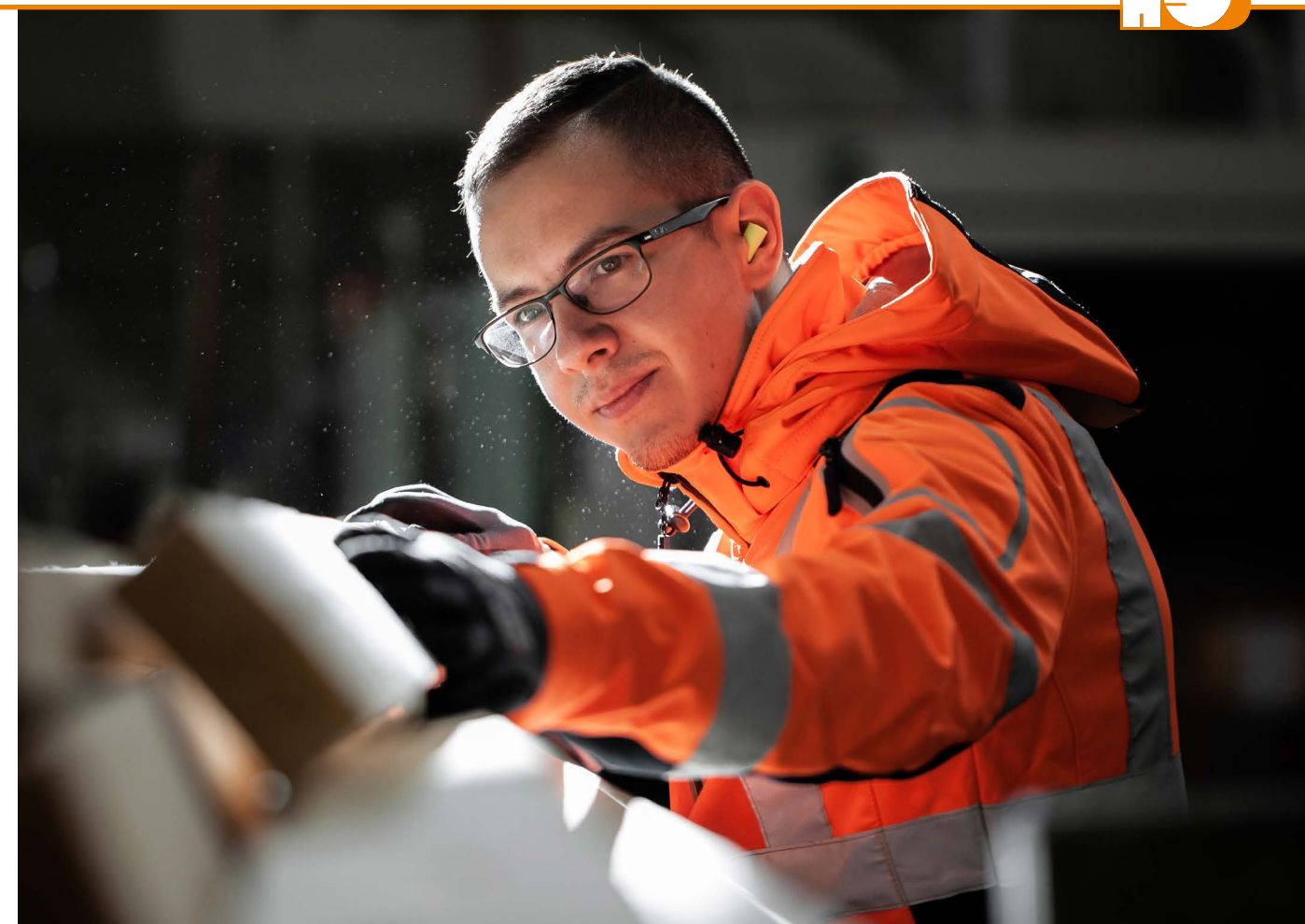
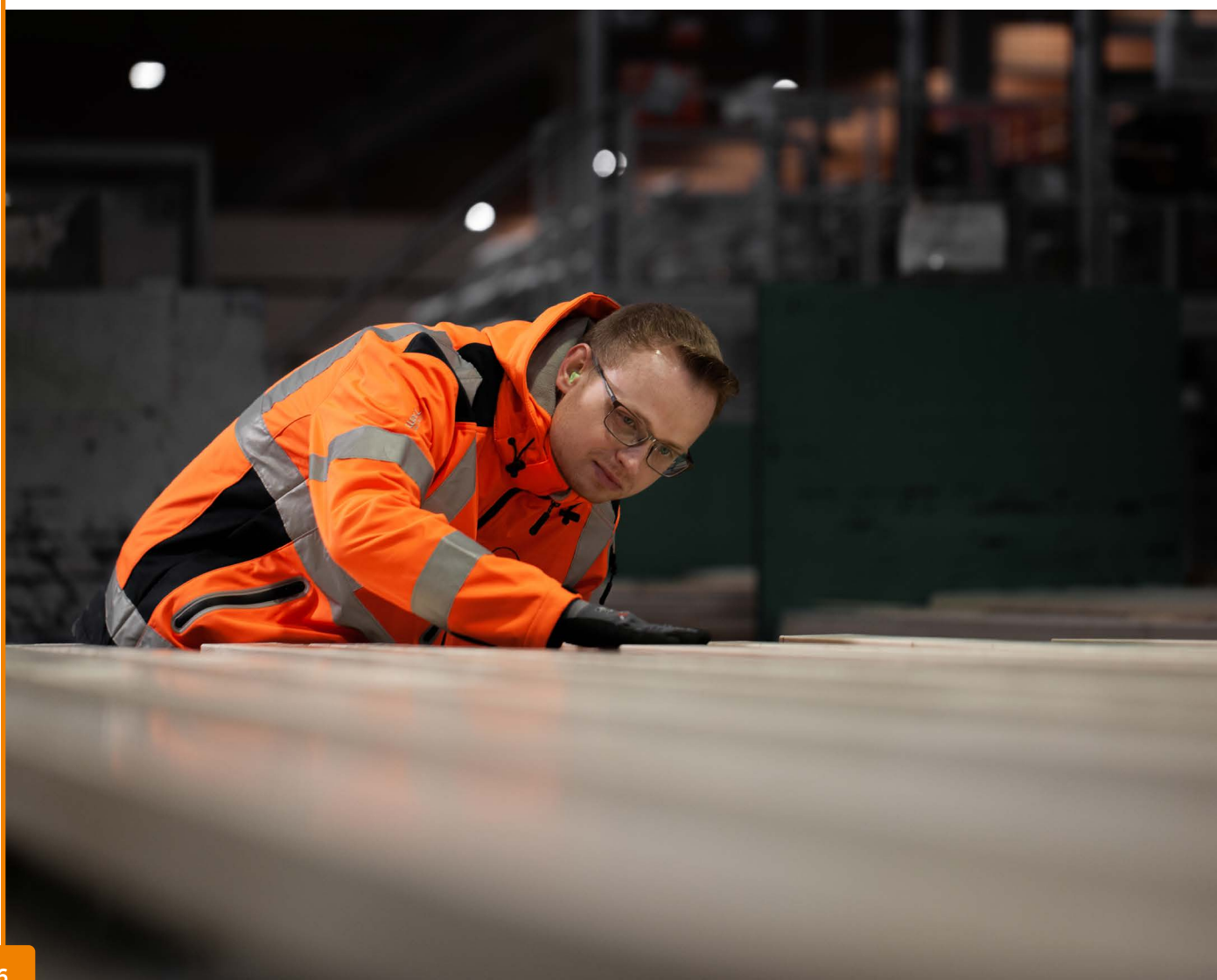
## Schnittholz

Holzart	Fichte/Tanne und Kiefer
Dimension	Stärke 18 – 105 mm Breite 30 – 300 mm Länge 2000 – 5000 mm
Verarbeitung	sägerau, Bläueschutz frisch oder kammergetrocknet



## Latten

Holzart	Fichte/Tanne und Kiefer
Dimension	Stärke 18 – 100 mm Breite 18 – 100 mm Länge 2000, 3000, 4000 und 5000 mm
Verarbeitung	sägerau, Bläueschutz frisch oder kammergetrocknet
Verpackung	Kleinbund



## Verpackungsholz

Holzart	Fichte/Tanne und Kiefer
Dimension	Stärke 12 – 22 mm Breite 60 – 150 mm Länge 800 – 5000 mm
Zuschnitt	nach Kundenwunsch 800, 1000 oder 1200 mm
Verarbeitung	sägerau, Bläueschutz frisch oder kammergetrocknet
Zertifizierung	Hitzebehandlung nach IPPC-Standard



## Palettendecks

Holzart	Fichte/Tanne und Kiefer
Dimension	nach Kundenwunsch
Verarbeitung	sägerau und kammergetrocknet
Zertifizierung	Hitzebehandlung nach IPPC-Standard





# HOBELWARE

## Hobelware

Holzart	Fichte/Tanne und Kiefer
Dimension	Stärke 17–45 mm Breite 80–300 mm Länge 2000–5000 mm
Verarbeitung	gehobelt, scharfkantig, gefast, kammergetrocknet



## Konstruktionsholz

Holzart	Fichte/Tanne und Kiefer
Dimension	Stärke 18–105 mm Breite 30–300 mm Länge 2000–5000 mm
Verarbeitung	gehobelt, scharfkantig, gefast, kammergetrocknet
Zertifizierung	C16/24, JAS, PLIB, TPI, CMSA



# LEIMHOLZ



## Keilgezinkte Türelemente

Holzart	Fichte/Tanne und Kiefer
Dimension	Stärke 17–45 mm Breite 25–200 mm Länge bis 6000 mm
Verleimung	PVAc
Verarbeitung	gehobelt, scharfkantig, gefast, KD 10%



## Keilgezinkte Ware

Holzart	Fichte/Tanne und Kiefer
Dimension	Stärke 17–85 mm Breite 25–200 mm Länge bis 6000 mm
Verleimung	PVAc; HRA
Keilzinkung	vertikal und horizontal
Verarbeitung	sägerau oder gehobelt KD 8–10%
Verpackung	kundenspezifisch



## Leimbinder Post & Beam

Holzart	Fichte/Tanne und Kiefer
Dimension	105 × 105 mm, 120 × 120 mm Länge 2650–3985 mm 105 / 120 × 105 / 120 / 150 / 180 / 210 / 240 / 270 / 300 mm Längen 2750 / 2985 / 3650 / 3985 mm
Verleimung	EPI; MF; MUF
Verarbeitung	gehobelt KD 12%
Zertifizierung	JAS





# PROFILHOLZ

## Profilbretter Trapez & Softline

Holzart	Fichte/Tanne und Kiefer
Dimension	Stärke 12.5 / 14 / 19 mm Breite 96 / 121 / 145 mm Hauptlängen 3000 und 4000 mm Verschnittlängen 2000 und 2500 mm
Holzfeuchte	16 %
Verpackung	Kleinbund, Schrumpffolie
Zertifizierung	CE SR EN 14915: 2013, 1870-CPR-1069/1



## Gartenhausprofil

Holzart	Fichte/Tanne und Kiefer
Dimension	Stärke 28 mm Breite 116 / 145 mm Hauptlängen 3000 und 4000 mm Verschnittlängen 2000 und 2500 mm
Holzfeuchte	16 %
Verpackung	Kleinbund, Schrumpffolie
Zertifizierung	CE SR EN 14915: 2013, 1870-CPR-1069/1



## Profilbretter mit Fase

Holzart	Fichte/ Tanne und Kiefer
Dimensionen	Stärke 19 mm Breite 145 mm Hauptlängen 3000 und 4000 mm Verschnittlängen 2000 und 2500 mm
Holzfeuchte	16 %
Verpackung	Kleinbund, Schrumpffolie
Zertifizierung	CE SR EN 14915: 2013, 1870-CPR-1069/1



## Schiffboden

Holzart	Fichte/Tanne und Kiefer
Dimension	Stärke 19 mm Breite 145 mm Hauptlängen 3000 und 4000 mm Verschnittlängen 2000 und 2500 mm
Holzfeuchte	12 %
Verpackung	Kleinbund, Schrumpffolie
Zertifizierung	CE SR EN 14915: 2013, 1870-CPR-1069/1



# PELLETS

## Pellets

Holzart	unbehandeltes Nadelholz
Qualität	EN_plus A1 nach ISO 17225-2 (RO 002 & DE 056)
Heizwert	≥4.8 kWh/ kg
Durchmesser	6 mm +/- 1 mm
Wassergehalt	≤ 10.0 %
Verpackungseinheit	Lose, Big Bags (ca. 1.100 kg), Sackware (à 15 kg)



## PELLETS – QUALITÄT

HS Timber Group produziert Pellets ausschließlich aus Sägenebenprodukten (Sägemehl, Sägespäne und Hackschnitzel). Das spiegelt sich auch in der hohen Qualität und dem geringen Ascheanteil wider.



Scan me  
Hier geht's zum  
Pellets Video



# TISCHLERPLATTEN 3-LAGEN

## SOLID Veneer 3-fach

Decklage	Schäl furnier Fromager, Pappel oder Buche
Mittellage	Fichten-, Kiefer-, Albasia-, oder Pappelstäbe
Verleimung	IF 20; AW 100 auf Anfrage
Emissionsklasse	E1/2; E0 auf Anfrage
Format	1870 × 3130 / 3720 mm 2070 × 2800 / 4100 / 5200 / 5600 mm 1250 × 2500 mm 1220 × 2440 mm
Stärke	13 / 16 / 18 / 19 / 22 / 25 / 28 / 38 mm Andere Stärken auf Anfrage
Max. Pressenformat	2200 × 6500 mm



## SOLID HDF 3-fach

Decklage	HDF
Mittellage	Fichten-, Kiefer-, oder Pappelstäbe
Verleimung	IF 20; AW 100 auf Anfrage
Emissionsklasse	E1/2; E0 auf Anfrage
Format	3720 × 1870 mm 5600 / 5200 / 2800 × 2070 mm 2500 × 1250 mm 2440 × 1220 mm
Stärke	15 / 16 / 18 / 19 / 22 / 25 / 29 / 30 / 38 mm
Max. Pressenformat	6500 × 2200 mm



## SOLID Span 3-fach

Decklage	Dünns spanplatte
Mittellage	Fichten-, Kiefer-, oder Pappelstäbe
Verleimung	IF 20; AW 100 auf Anfrage
Emissionsklasse	E1/2; E0 auf Anfrage
Format	5600 / 5200 / 2600 × 2070 mm
Stärke	16 / 18 / 19 / 22 / 25 / 38 mm Andere Stärken auf Anfrage
Max. Pressenformat	6500 × 2200 mm



## SOLID Stäbchen Mittellage 3-fach

Decklage	Schäl furnier, HDF oder Dünns spanplatte
Mittellage	2-5 mm Stäbchen Fichte, Kiefer, Pappel oder Leichtmittellage
Dekor	Fromager, Pappel, Birke
Verleimung	IF 20; AW 100 auf Anfrage
Emissionsklasse	E1/2; E1; E0 auf Anfrage
Format	2070 × 2600 / 5200 / 5600 mm 1250 × 2500 mm
Stärke	16 / 18 / 19 / 22 / 25 / 28 / 38 mm Andere Stärken auf Anfrage
Max. Pressenformat	2200 × 6500 mm

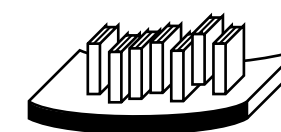


Andere Formate auf Anfrage.

## BEWÄHRTE SOLID-QUALITÄT



Scan me  
Hier geht's zum Video



Stabilität und hohe Biegefestigkeit



Geringes Gewicht



Hoher Schraubenausziehstand





# TISCHLERPLATTEN SPECIALS

## SOLID Light 3-fach

Decklage	Schäl furnier, HDF oder Dünns spanplatte
Mittellage	Albasiastäbe
Verleimung	IF 20; AW 100 auf Anfrage
Emissionsklasse	E1/2; E0 auf Anfrage
Format	2070 × 2600 / 5200 mm
Stärke	13 / 16 / 19 / 22 / 25 / 38 / 50 mm Andere Stärken auf Anfrage
Max. Pressenformat	2200 × 6500 mm



## SOLID Melamin 3-fach

Decklage	4 mm Spanplatte oder HDF melaminharzbeschichtet
Mittellage	Fichten-, Kiefer-, Albasiastäbe, oder Pappelstäbe
Oberfläche	Auswahl auf Anfrage
Verleimung	IF 20; AW 100 auf Anfrage
Emissionsklasse	E1/2; E0 auf Anfrage
Format	5400 / 5200 / 3720 / 2800 / 2600 × 2030 mm
Stärke	16 / 19 / 20 / 22 / 25 / 30 mm Andere Stärken auf Anfrage
Max. Pressenformat	5400 × 2030 mm



## SOLID Prime 3-fach

Decklage	Schäl furnier, HDF oder Dünns spanplatte
Mittellage	Fichten-, Kiefer- oder Pappelstäbe Erhältlich in Mittellage leicht
Oberfläche	Weißes Dekorpapier mit Aminoplastharzen imprägniert
Verleimung	IF 20
Emissionsklasse	E1/2; E0 auf Anfrage
Format	2070 × 2600 / 5200 mm
Stärke	13 / 16 / 19 / 22 / 25 / 38 mm Andere Stärken auf Anfrage
Max. Pressenformat	2070 × 5400 mm



## SOLID Dekor furnier 5-fach

Decklage	Messer furniere der Holzarten Buche, Eiche, Ahorn, Pappel, Kirsche, Esche, Erle, Linde, Birke – Andere Holzarten auf Anfrage
Mittellage	Fichten-, Kiefer- oder Pappelstäbe
Unterschicht	Schäl furnier oder HDF
Verleimung	IF 20
Emissionsklasse	E1/2; E0 auf Anfrage
Format	3100 × 1850 mm, 2600 × 2060 mm 2500 × 1250 mm
Stärke	16 / 19 / 22 mm Andere Stärken auf Anfrage
Max. Pressenformat	3100 × 2070 mm



# TISCHLERPLATTEN 5-LAGEN

## SOLID Doppel-Mittellage 5-fach

Decklage	Schäl furnier Fromager, Pappel oder Buche
Mittellage	Fichten-, Kiefer- oder Pappelstäbe Auch erhältlich in Mittellage leicht
Verleimung	IF 20; AW 100 auf Anfrage
Emissionsklasse	E1/2; E0 auf Anfrage
Format	1870 × 2200 / 2250 mm 1250 × 2200 / 2500 mm
Stärke	34 / 39 / 41 / 44 / 47 / 50 mm Andere Stärken auf Anfrage
Max. Pressenformat	2200 × 6500 mm



## SOLID HDF Doppel-Mittellage 5-fach

Decklage	HDF oder Dünns spanplatte
Mittellage	Fichten-, Kiefer- oder Pappelstäbe Auch erhältlich in Mittellage leicht
Verleimung	IF 20; AW 100 auf Anfrage
Emissionsklasse	E1/2; E0 auf Anfrage
Format	3720 × 1870 mm 5600 / 5200 / 2800 × 2070 mm 2500 / 2200 × 1250 mm 2440 × 1220 mm
Stärke	34 / 39 / 41 / 44 / 50 mm Andere Stärken auf Anfrage
Max. Pressenformat	6500 × 2200 mm



## SOLID HDF Triple-Mittellage 5-fach

Decklage	HDF oder Dünns spanplatte
Mittellage	Fichten- oder Pappelstäbe Auch erhältlich in Mittellage leicht
Verleimung	IF 20; AW 100 auf Anfrage
Emissionsklasse	E1/2; E0 auf Anfrage
Format	3050 × 1250 mm 2600 × 2070 / 1850 mm 5600 / 5200 × 2070 / 1850 mm
Stärke	34 / 39 / 41 / 44 / 50 mm Andere Stärken auf Anfrage
Max. Pressenformat	6500 × 2200 mm



## SOLID Doppel-Furnier 5-fach

Decklage	Schäl furnier Pappel oder Fromager
Mittellage	Fichten-, Kiefer- oder Pappelstäbe
Unterschicht	Pappel oder Fromager
Verleimung	IF 20; AW 100 auf Anfrage
Emissionsklasse	E1/2; E0 auf Anfrage
Format	1870 × 3130 / 3720 mm
Stärke	18 / 20 / 25 / 30 mm Andere Stärken auf Anfrage
Max. Pressenformat	2200 × 6500 mm





# GROSSFORMAT - SCHALUNGSPLATTEN

STAB-MITTELLAGE

## FORM XL 3 – S STAB 180 3-fach

Format/Größe	2000 × 5400 × 21 mm
Verleimung	AW-100
Schnittkanten	Rechtwinkelig geschnitten, versiegelt
Beschichtung	Betonierseite 180 g/ m <sup>2</sup> , Rückseite 120 g/ m <sup>2</sup>
Durchschnittliche Anzahl der Einsätze	15
Gewicht	10,5 kg/ m <sup>2</sup>
Elastizitätsmodul *	Längs 5.660 N/ mm <sup>2</sup> , quer 6.640 N/ mm <sup>2</sup>
Biegefestigkeit *	Längs 30 N/ mm <sup>2</sup> , quer 35 N/ mm <sup>2</sup>
Stückzahl pro Paket	25



STAB-MITTELLAGE

## FORM XL 3 – S STAB 450 3-fach

Format/Größe	2000 × 5400 × 21 mm
Verleimung	AW-100
Schnittkanten	Rechtwinkelig geschnitten, versiegelt
Beschichtung	Betonierseite 450 g/ m <sup>2</sup> , Rückseite 450 g/ m <sup>2</sup>
Durchschnittliche Anzahl der Einsätze	25
Gewicht	11 kg/ m <sup>2</sup>
Elastizitätsmodul *	Längs 5.660 N/ mm <sup>2</sup> , quer 6.640 N/ mm <sup>2</sup>
Biegefestigkeit *	Längs 30 N/ mm <sup>2</sup> , quer 35 N/ mm <sup>2</sup>
Stückzahl pro Paket	25



STÄBCHEN-MITTELLAGE

## FORM XL 3 – S STAE 450 3-fach

Format/Größe	2000 × 5400 × 21 mm
Verleimung	AW-100
Schnittkanten	Rechtwinkelig geschnitten, versiegelt
Beschichtung	Betonierseite 450 g/ m <sup>2</sup> , Rückseite 180 g/ m <sup>2</sup>
Durchschnittliche Anzahl der Einsätze	30
Gewicht	11 kg/ m <sup>2</sup>
Elastizitätsmodul *	Längs 5.000 N/ mm <sup>2</sup> , quer 7.700 N/ mm <sup>2</sup>
Biegefestigkeit *	Längs 32 N/ mm <sup>2</sup> , quer 41 N/ mm <sup>2</sup>
Stückzahl pro Paket	24



STÄBCHEN-MITTELLAGE

## FORM XL 5 – S STAE 450 5-fach

Format/Größe	2000 × 5400 × 21 mm / 27 mm
Verleimung	AW-100
Schnittkanten	Rechtwinkelig geschnitten, versiegelt
Beschichtung	Betonierseite 450 g/ m <sup>2</sup> , Rückseite 450 g/ m <sup>2</sup>
Durchschnittliche Anzahl der Einsätze	40
Gewicht	11 – 13,5 kg/ m <sup>2</sup>
Elastizitätsmodul *	Längs 4.220 N/ mm <sup>2</sup> , quer 7.400 N/ mm <sup>2</sup>
Biegefestigkeit *	Längs 45 N/ mm <sup>2</sup> , quer 36 N/ mm <sup>2</sup>
Stückzahl pro Paket	24/ 18



\* Die Angaben sind Standardwerte

# LEIMHOLZPLATTEN

## DIY Leimholzplatten

Holzart	Fichte oder Kiefer
Verleimung	D3 nach DIN EN 204
Stärke	18 / 27 mm
Dimension	Breiten 200 / 250 / 300 / 400 / 500 / 600 / 800 und 1000 mm Längen 800 / 1000 / 1200 / 1500 / 2000 / 2500 und 3000 mm
Oberfläche	Geschliffen (120er Körnung)
Holzfeuchtigkeit	10 %
Lamellenbreite	30 – 50 mm
Verpackung	Einzelfolierung mit Einleger Einleger kundenspezifisch



## Großformatige Leimholzplatten

Holzart	Fichte oder Kiefer
Verleimung	D3 nach DIN EN 204
Stärke	18 / 27 mm
Dimension	1220 × 2000 / 2500 / 3000 mm
Oberfläche	Geschliffen (120er Körnung)
Holzfeuchtigkeit	10 %
Lamellenbreite	40 – 60 mm
Verpackung	Einzelfolierung mit Einleger Einleger kundenspezifisch





### Profilholz Fase

Holzart	Fichte
Dimension	22,5 × 121 mm (nom 25 × 125 mm) 3000–6000 mm
Holzfeuchtigkeit	18 %
Oberfläche	unbehandelt
Verpackung	Schrumpffolie



### Profilholz UTV

Holzart	Fichte
Dimension	20 × 120 mm (nom 22 × 125 mm) 3000–6000 mm
Holzfeuchtigkeit	18 %
Oberfläche	unbehandelt oder weiß grundiert, Teknol 2881
Verpackung	Schrumpffolie



### Profilholz Glattkant

Holzart	Fichte / Kiefer
Dimension	18 × 95 mm (nom 22 × 100 mm) 3000–6000 mm
Holzfeuchtigkeit	18 %
Oberfläche	unbehandelt
Verpackung	Schrumpffolie



### Profilholz TGV

Holzart	Fichte
Dimension	22 × 120 mm (nom 25 × 125 mm) 3000–6000 mm
Holzfeuchtigkeit	18 %
Oberfläche	unbehandelt oder schwarz beschichtet Nordica Eco RAL 9005
Verpackung	Schrumpffolie



### Profilholz STV DIN

Holzart	Fichte
Dimension	19,5 × 96 mm (nom 22 × 100 mm) 3000–6000 mm
Holzfeuchtigkeit	18 %
Oberfläche	unbehandelt oder weiß grundiert, Teknol 2881
Verpackung	Schrumpffolie



### Profilholz Klink

Holzart	Fichte
Dimension	17,5 × 146 mm (nom 19 × 150 mm) 3000–6000 mm
Holzfeuchtigkeit	18 %
Oberfläche	unbehandelt oder grundiert und oberflächen- behandelt weiß, Nordica Eco 3330-03 NCS S 0502-Y
Verpackung	Schrumpffolie





# PINIERA PRODUKTE



## Verpackungsholz

Holzart	Taeda / Elliotti Kiefer
Dimension	Stärke 13 – 22 mm Breite 60 – 150 mm Länge 800 – 3100 mm
Holzfeuchtigkeit	KD 12 – 14 %
Zertifizierung	Hitzebehandelt nach IPPC-Standard
Verarbeitung	sägerau oder gehobelt



## Hobelware

Holzart	Taeda / Elliotti Kiefer
Dimension	Stärke 17 – 50 mm Breite 60 – 250 mm Länge 800 – 3100 mm
Holzfeuchtigkeit	KD 8 – 14 %
Verarbeitung	gehobelt, scharfkantig, gefast



## Schnittholz / Konstruktionsholz

Holzart	Taeda / Elliotti Kiefer
Dimension	Stärke 17 – 75 mm Breite 60 – 250 mm Länge 800 – 3100 mm
Holzfeuchtigkeit	KD 8 – 14 %
Zertifizierung	KD HT
Verarbeitung	sägerau oder gehobelt



## Astreines Schnittholz

Holzart	Taeda / Elliotti Kiefer
Dimension	Stärke 17 – 75 mm Breite 60 – 250 mm Länge 800 – 3100 mm
Holzfeuchtigkeit	KD 8 – 14 %
Verarbeitung	sägerau, gehobelt, scharfkantig, gefast



## Schnittholz für Möbel / COL

Holzart	Taeda / Elliotti Kiefer
Dimension	Stärke 17 – 50 mm Breite 60 – 250 mm Länge 800 – 3100 mm
Holzfeuchtigkeit	KD 8 – 14 %
Verarbeitung	sägerau, gehobelt, scharfkantig, gefast



## Glattkantbrett

Holzart	Taeda / Elliotti Kiefer
Dimension	Stärke 17 – 22 mm Breite 89 / 140 / 184 / 235 mm Länge 800 – 3100 mm
Holzfeuchtigkeit	KD 12-14%
Verarbeitung	gehobelt, scharfkantig, gefast





PERFEKTION

IM KUNDENSERVICE

UNSER ZIEL

Die Erfüllung der Kundenwünsche. Wir sehen es als Teamaufgabe an, diese bis ins letzte Detail umzusetzen. Unser Verkaufsteam freut sich über Sonderwünsche, so realisieren wir Hand in Hand mit den Kunden neue Ideen und Innovationen.



**Kontakt**

ÖSTERREICH

**HS Timber Group GmbH**

Favoritenstraße 7/2

1040 Wien

T +43 (0) 1 585 68 62-0

F +43 (0) 1 585 68 62-20

[office@hs.at](mailto:office@hs.at)

**Piniera GmbH**

Favoritenstraße 7/2

1040 Wien

[office@piniera.com](mailto:office@piniera.com)

RUMÄNIEN

**HS Baco Panels S.R.L.**

Strada Crinului Nr. 15

605200 Comănești

T +40 (0) 234 374 052

[baco@hs.ro](mailto:baco@hs.ro)

FINNLAND

**Luvian Saha Oy**

Sahantie 1

29100 Luvia

T +358 20 779 1100



*Scan me*  
für alle Kontakte



[www.hs.at](http://www.hs.at)

[www.luviansaha.fi](http://www.luviansaha.fi)  
[www.piniera.com](http://www.piniera.com)

© **HS Timber Group GmbH**

Favoritenstraße 7/2

1040 Wien

Österreich

Stand: Juni 2024



gedruckt nach den Richtlinien des  
Österreichischen Umweltzeichens,  
Druckerei Janetschek GmbH  
UW-Nr. 637